

DIPLÔME UNIVERSITAIRE
TROUBLES DU NEURO-DÉVELOPPEMENT
CHEZ L'ENFANT ET L'ADOLESCENT

DU TND

Pratiques d'accompagnement et de prise en charge (e-learning)

Responsable Pédagogique : Professeur A. BAGHDADLI
Co-responsables : Docteur A. DAVID & C. ALCARAZ



POUR LES PROFESSIONNELS DE SANTÉ ET DU MÉDICO-SOCIAL

Présentation du diplôme

Conçu spécifiquement **pour les professionnels de santé et du secteur médico-social**, ce DU se propose de relever le défi posé par les troubles du neuro-développement (TND) **en équipant les professionnels d'outils avancés pour une prise en charge personnalisée**, contribuant ainsi à **l'amélioration de la qualité de vie des enfants et adolescents concernés et de leurs familles**. Cette initiative s'inscrit dans une démarche globale de réponse aux besoins spécifiques liés aux TND, marquant un pas important vers une prise en charge plus efficace et empathique.



Objectifs

Amélioration des pratiques d'accompagnement :

En dotant les professionnels de **connaissances approfondies et de compétences pratiques**, le DU vise à transformer les modalités d'intervention auprès des jeunes patients et de leurs familles. Cela englobe **l'adoption de techniques d'accompagnement innovantes et éprouvées**, favorisant le développement optimal des enfants et adolescents et répondant de manière adéquate à leurs besoins spécifiques.

Guidance parentale :

Reconnaissant le rôle central des parents dans le parcours thérapeutique de leur enfant, le programme met un accent particulier sur la **formation des professionnels à fournir une guidance parentale adaptée**. Il s'agit de les outiller pour **offrir un soutien sur mesure, aidant les parents à comprendre les enjeux liés aux TND**, à renforcer leurs compétences parentales face à ces troubles et à soutenir efficacement le développement de leur enfant.

Coordination efficace des stratégies d'accompagnement :

Face à la complexité des parcours de soins des enfants et adolescents avec TND, le DU insiste sur **l'importance de la coordination entre les différents acteurs impliqués**. Cette approche collaborative vise à **assurer une continuité et une cohérence dans l'accompagnement**, en mobilisant les ressources et compétences de chacun pour **élaborer et mettre en œuvre des plans d'intervention personnalisés et intégrés**.

Modalités pédagogiques :

Pédagogie active

Ce diplôme universitaire met l'accent sur une **approche pratique des notions et apports théoriques** abordés tout au long de la formation. Tous les enseignements, s'articulent autour de travaux de groupes, de simulations, de jeux de rôle, dans le but de familiariser les étudiants aux différents outils, techniques, approches nécessaires dans l'accompagnement et la prise en charge des enfants et adolescents avec TND.

Accompagnement à la réussite

Une formation qui se déroule **entièrement à distance** exige autonomie et organisation. Nous veillons à ce que les participants au DU ne soient jamais isolés et toujours guidés. **Une équipe pédagogique complète assure un tutorat technique, pédagogique et disciplinaire et accompagne les étudiants** tout au long de la formation.

2026-2027

Programme

MODULE 1 – Identifier, analyser et interpréter les bilans pour dégager des pistes thérapeutiques

Objectifs d'apprentissage – Synthétiser et argumenter sur les propositions d'interventions et leurs priorisations en fonction des bilans, tests et examens cliniques.

Thématiques – Bilans, tests et questionnaires dans l'évaluation des TND, lecture et interprétation.

MODULE 2 – Aider les enfants ou adolescents avec leur famille à mieux vivre avec des TND

Objectifs d'apprentissage – Déterminer le cadre de création d'un groupe ou programme et l'animer. Identifier les besoins et orienter vers la prise en charge adaptée.

Thématiques – Groupes et programmes d'ETP, de guidance parentale et de psychoéducation dans les TND.

MODULE 3 – Adapter l'approche éducative aux besoins particuliers

Objectifs d'apprentissage – Repérer une gêne fonctionnelle, proposer des adaptations et en évaluer l'efficacité.

Thématiques – Particularités de fonctionnement et besoins particuliers, outils et moyens d'adaptations.

MODULE 4 – Accompagner les enfants ou adolescents avec des TND vers plus d'autonomie sociale

Objectifs d'apprentissage – Adapter sa posture de praticien aux particularités propres à l'adolescent avec des TND.

Thématiques – Habiletés sociales, communication parents / ados, besoins et accompagnements dans le passage vers l'adolescence.

Organisation et calendrier

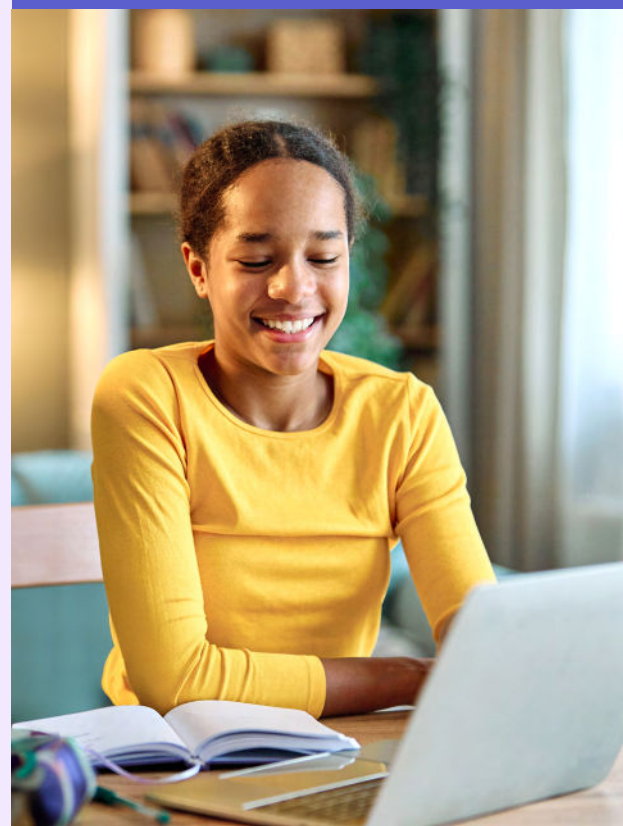
Les enseignements se déroulent sur une année universitaire d'octobre à juin **entièrement à distance**.

Distanciel asynchrone : Travail en autonomie sur les enseignements autour d'activités individuelles ou de groupe. 6h30 par module. ~28h.

Distanciel synchrone : Quatre travaux dirigés (TD) en visio de 2h par module (environ 1 TD / mois) rassemblant les enseignants et les étudiants.

Cette formation ne comporte pas de stage ou de mémoire.

Contrôle de connaissances : Contrôle continu et assiduité. Les modalités d'évaluation détaillées sont communiquées chaque début d'année.





Les de la formation

Expertise et pluridisciplinarité

Parce que les parcours de soins dans les TND se doivent d'être coordonnés et pluriprofessionnels : ce diplôme est conçu et animé par une équipe pluridisciplinaire composée de **professionnels de santé et du soin impliqués dans les TND**. Cette équipe bénéficie d'une double expertise : elle est quotidiennement au contact d'enfants, d'adolescents et d'adultes ayant un TND et dispense depuis une dizaine d'années des enseignements dans plusieurs diplômes sur les TND proposés à la Faculté de Médecine de Montpellier.

Evidence Based Medicine et recommandations de bonnes pratiques

Parce que ce diplôme relève aussi d'une mission de santé publique, les enseignements sont fondés sur les **données probantes de la recherche sur les TND et appuyés sur les recommandations de bonnes pratiques de la HAS**.

Public cible et prérequis

Professionnels de santé ou des secteurs sociaux et médico-sociaux :

Médecins (en particulier médecins généralistes, médecins EN, médecins PMI, pédopsychiatres, neuropédiatres, psychiatres et pédiatres), IDE, puéricultrices, psychologues, orthophonistes, psychomotriciens, ergothérapeutes, éducateurs spécialisés.

• Justifier d'une formation sur les TND :

Par exemple, en ayant validé le *DU TND : Repérage, diagnostic, orientation* ou équivalent, ou le *MOOC TND : Autisme, Dys, TDAH, TDI* ou d'une expertise suffisante sur les TND et de pratiques de soin / accompagnement dans les TND **OU** justifier d'une expertise suffisante sur les TND et de pratiques de soin/ accompagnement dans les TND.

• Justifier de deux ans au moins d'expérience professionnelle pour pouvoir participer aux ateliers d'échanges sur sa pratique.

• Niveau scolaire minimum : Bac +3.

Coûts :

Formation continue :

- Financée à titre personnel : 2000 €
- Financée par un tiers : 4000 €

+ 34€ frais de bibliothèque.

Pour candidater :

Rendez vous sur la page internet du [DU TND Pratiques d'accompagnement et de prise en charge](#) de la Faculté de médecine de Montpellier.

Avant le 31 mai 2026

Attention : Préciser l'intitulé du DU TND auquel vous candidatez.

Informations et contact :

Secrétariat universitaire,
Mme CHARPIOT
amandine.charpiot@umontpellier.fr
04.67.02.86.18

Consulter le diplôme [en ligne](#)



UNIVERSITÉ DE MONTPELLIER